

ELISA RODRÍGUEZ



## PINTURA



"Grass", 2014.  
Spray y plantilla sobre madera.  
Expuesto en *Skalvija Kino Teatras*,  
Vilnius, junto con la serie "Grass".



"Cabras", 2013.  
Acrílico sobre lienzo.  
Expuesto en *Dame Veneno*,  
Valladolid. [Vendido]



"Pimientos verdes", 2012.  
Acrílico sobre madera.  
Expuesto en *Feria Arteando*, Irún.

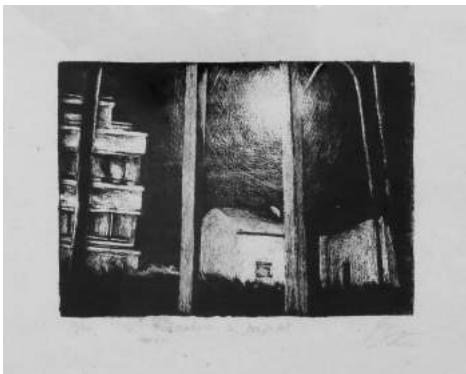


"Isidra", 2013.  
Pastel sobre madera.  
Expuesto en *Dame Veneno*,  
Valladolid.

## DIBUJO



"Habitación 247", 2012.  
Lápiz y conté sobre papel.  
Expuesto en el castillo de Peñafiel, Valladolid, junto con la serie "Nocturnos de Madrid".



"Escalera 2, Bajo A", 2012.  
Litografía sobre papel.  
Expuesto en el castillo de Peñafiel, Valladolid, junto con la serie "Nocturnos de Madrid".



"Julien", 2014.  
Grafito y spray sobre madera.  
Expuesto en *Skalvija Kino Teatras*, Vilnius, junto con la serie "Grass".  
[Vendido]



"Shoes", 2014.  
Grafito y spray sobre madera.  
Expuesto en *Skalvija Kino Teatras*, Vilnius, junto con la serie "Grass".  
[Vendido]

## ESCULTURA



2011.  
Molde de escayola.  
Boceto para desarrollar  
posteriormente la obra "Pies" en  
arcilla y finalmente en cemento.



"Pies", 2011.  
Cemento.



"Retrato de Isidra", 2012.  
Bronce.



"Mujer sentada", 2010.  
Arcilla.

## FOTOGRAFÍA



"Estambul", 2009.  
Fotografía analógica.



"Alberto y los otros en el Johnny", 2008.  
Fotografía analógica.



Clichés de fotografía analógica,  
2008.



"Viaje a Klaipėda", 2013.  
Fotografía digital.

## TEXTIL



Batik tradicional javanés, 2015.  
Cera y remasol sobre algodón.



"Grasshopper", 2015.  
Cera, parafina, naphthol e indigosol sobre algodón.  
Expuesto en la Universidad Muhammadiyah de Cirebon, Indonesia.



Apuntes de la naturaleza y diseños para batik, 2015.



"Alhambra", 2015.  
Cera y remasol sobre algodón.

## ILUSTRACIÓN



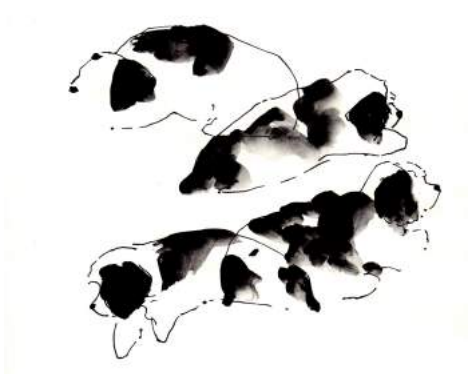
"Último verano en las nubes",  
2012.

Litografía. Diseño optativo para la  
portada del libro homónimo de  
M.H. Martín.



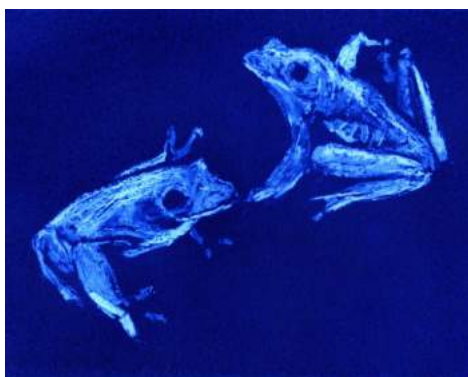
"Rojo", 2011.

Collage, acrílico y rotulador  
Posca.



"Flauta", 2010.

Pilot y tinta china.



"Ranas", 2010.

Fotograbado.  
Expuesto en *Dame Veneno*,  
Valladolid.

## SERIES



"Greguerías del cuerpo", 2010.  
Serie de 8 dibujos en grafito y textos en formato de greguería, ironizando sobre la función del cuerpo en la sociedad de consumo.



"Zapatos", 2011.  
Serie de 9 tablas de madera pintadas con spray, jugando con siluetas humanas y sus zapatos.  
Expuesta en galería de arte *Marieta Negueruela*, Palencia.



"Mansarde", 2011.  
Serie de 9 dibujos sobre papel en los que una figura se retuerce de pereza en una mansarda parisina.  
Expuesta en *c arte c*, Madrid.



"[Billboards as free thinking space](#)", 2012/2014.  
Serie de múltiples intervenciones de distinta técnica llevadas a cabo sobre los espacios publicitarios de la capital lituana como reivindicación del espacio público.



## ESTUDIO HUMO



[VÍdeo-promoción](#) del complejo *Alcheringa Holiday*, 2015. Karimunjawa, Indonesia.

Dirección de arte para el fotógrafo Julien Gallez.



[Reportaje fotográfico](#) de la casa del pintor Miki Leal, 2015. Madrid.

Dirección de arte para la revista *Houzz*.



[Animación](#) para promocionar la exposición "Interiores de ayer y de hoy", 2016. Expuesto en Centro Cívico *J.L. Mosquera*, Valladolid.

Colaboración con el fotógrafo Julien Gallez.



[Reportaje fotográfico](#) de la casa del arquitecto Fernando Higuera, 2016. Madrid.

Dirección de arte para la revista *Houzz*.

## CONTACTO

Email: [elisarg1@gmail.com](mailto:elisarg1@gmail.com)

Teléfono: 627 595 209

[https://www.instagram.com/elisa\\_en\\_paris/](https://www.instagram.com/elisa_en_paris/)